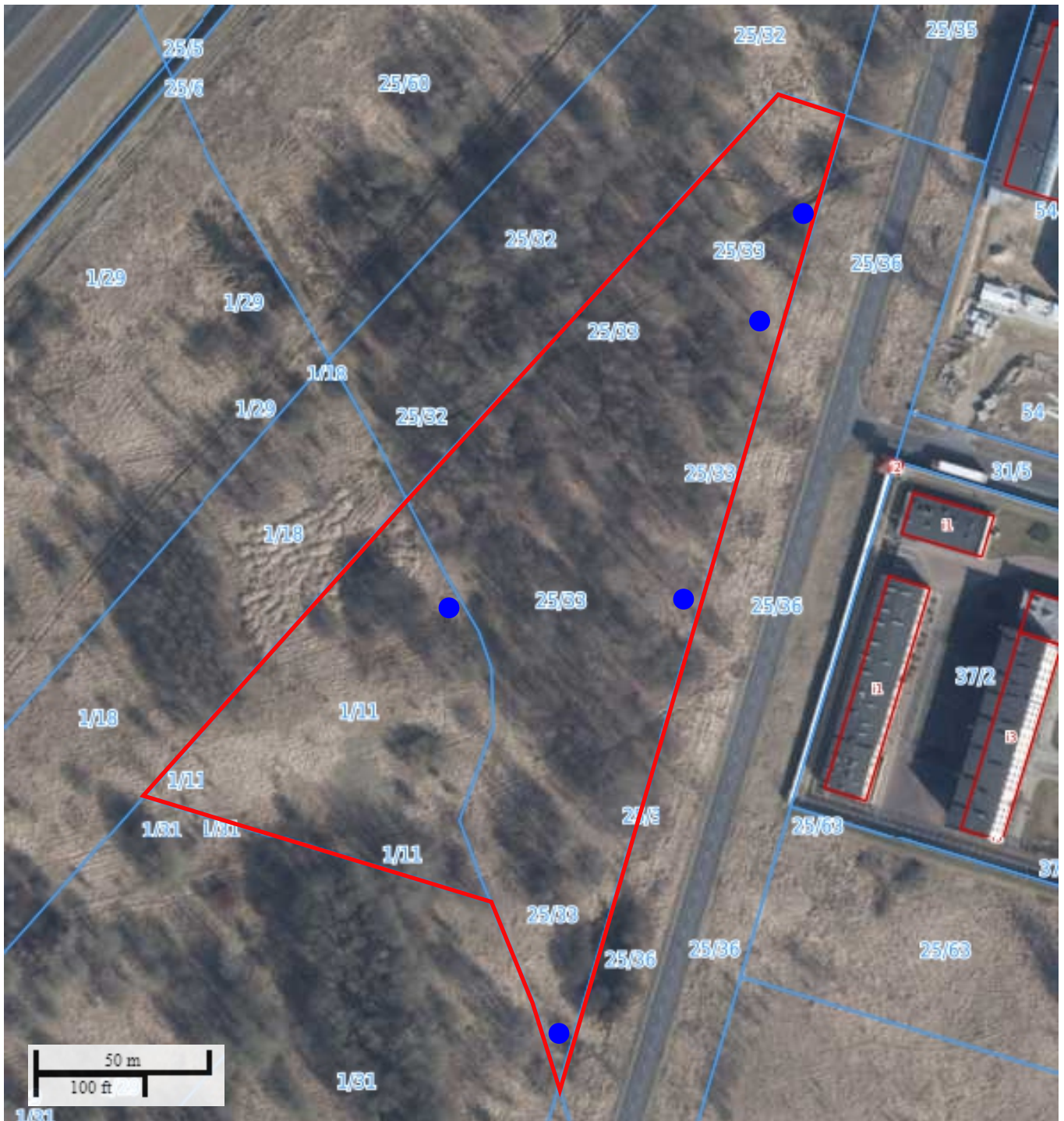
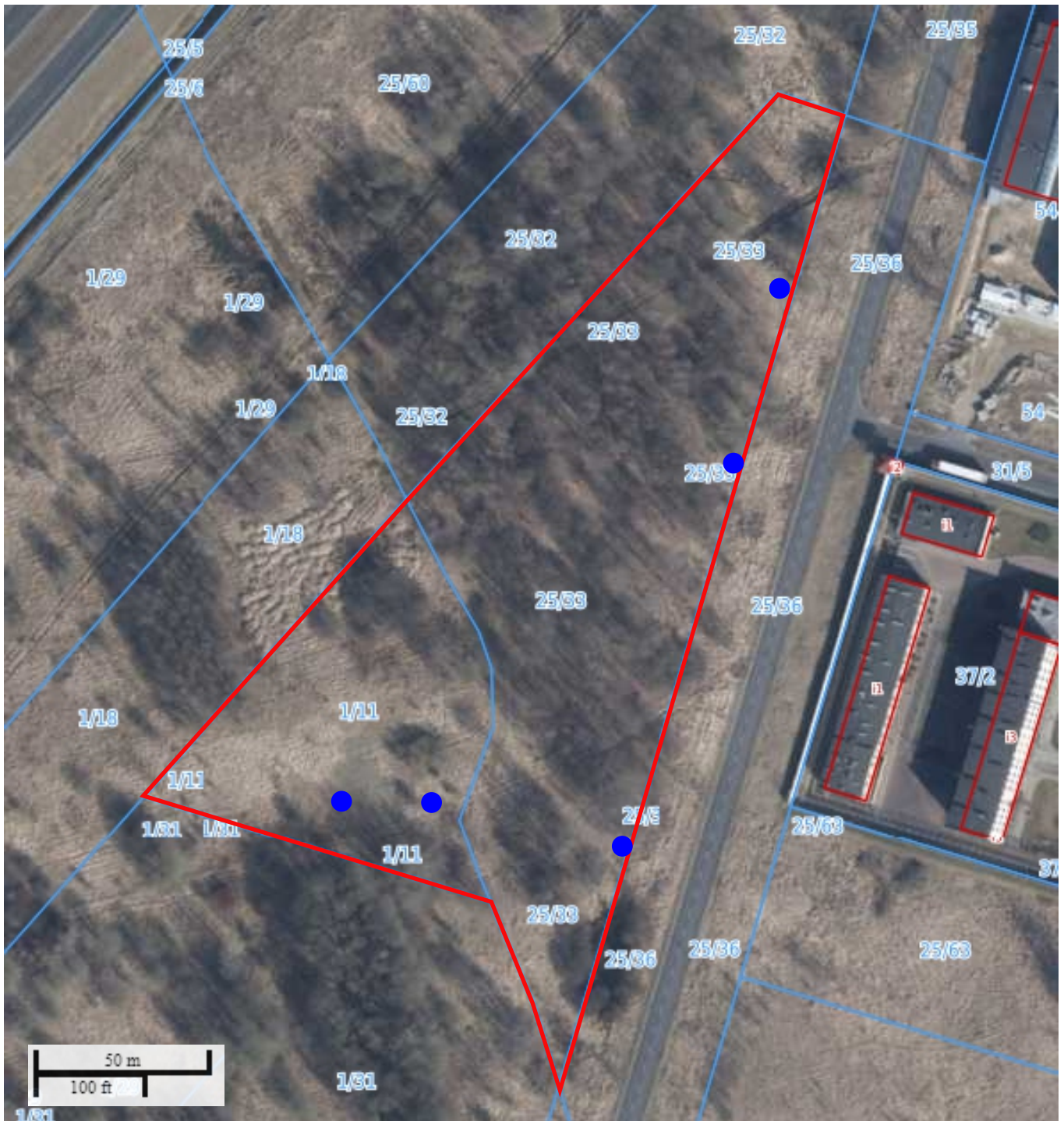


Załącznik mapowy

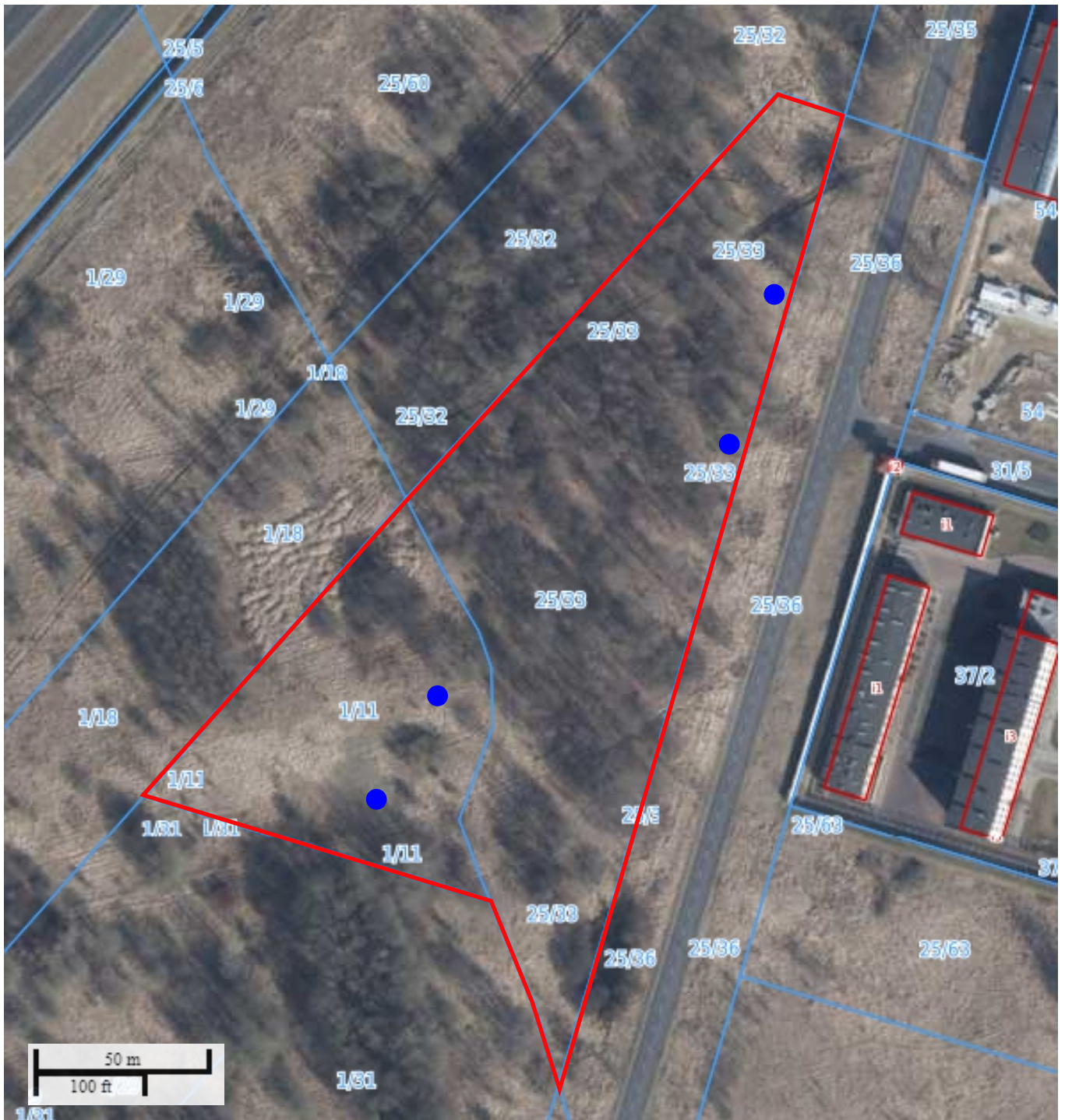
W niniejszym załączniku zawarto mapy z zaznaczonymi zlokalizowanymi stanowiskami części gatunków występujących na badanym terenie. Należy mieć świadomość, że obserwacje były prowadzone w niesprzyjających warunkach fenologicznych i zasięg ich występowania może być znacznie szerszy.



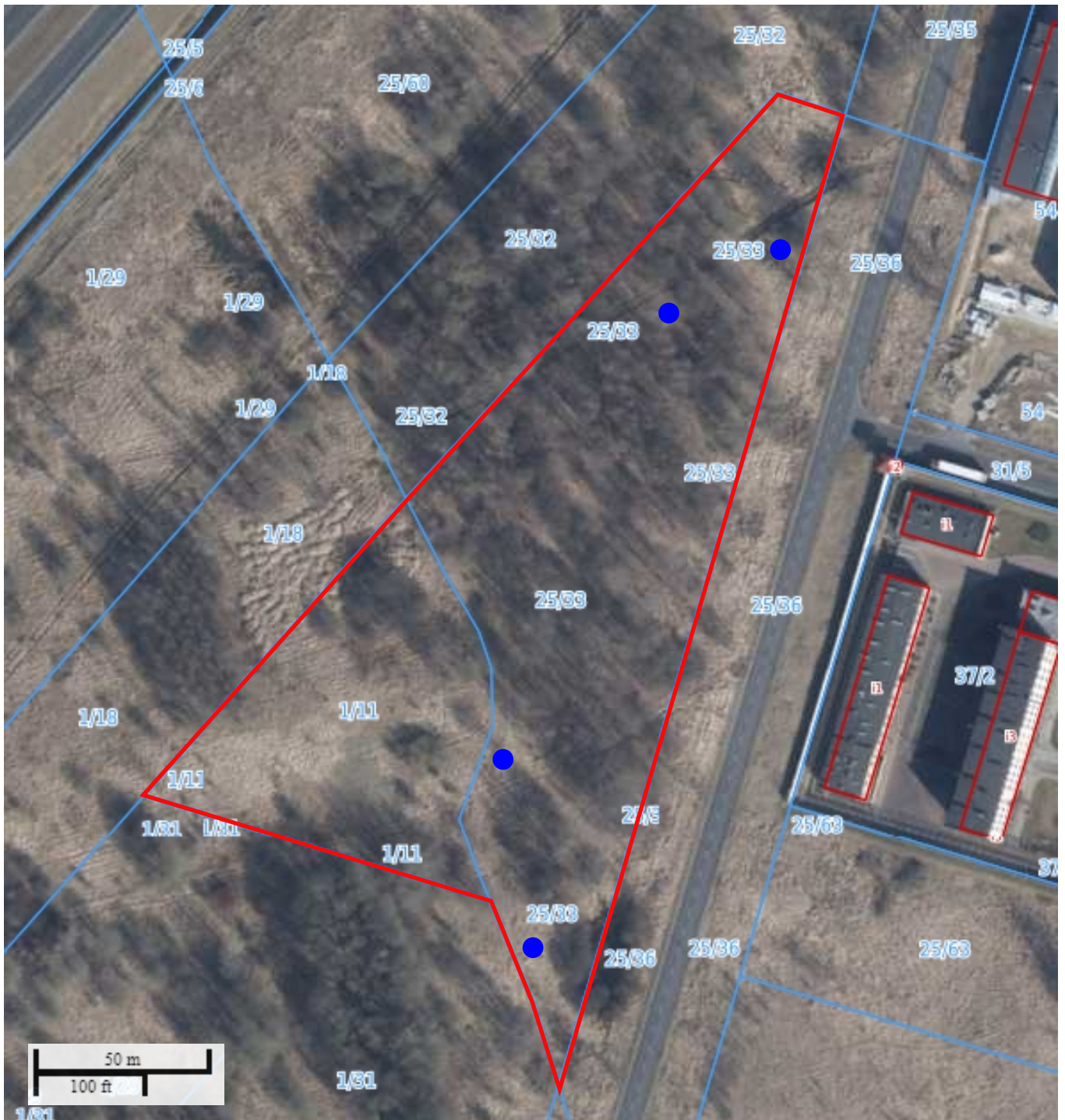
Bylica pospolita *Artemisia vulgaris*



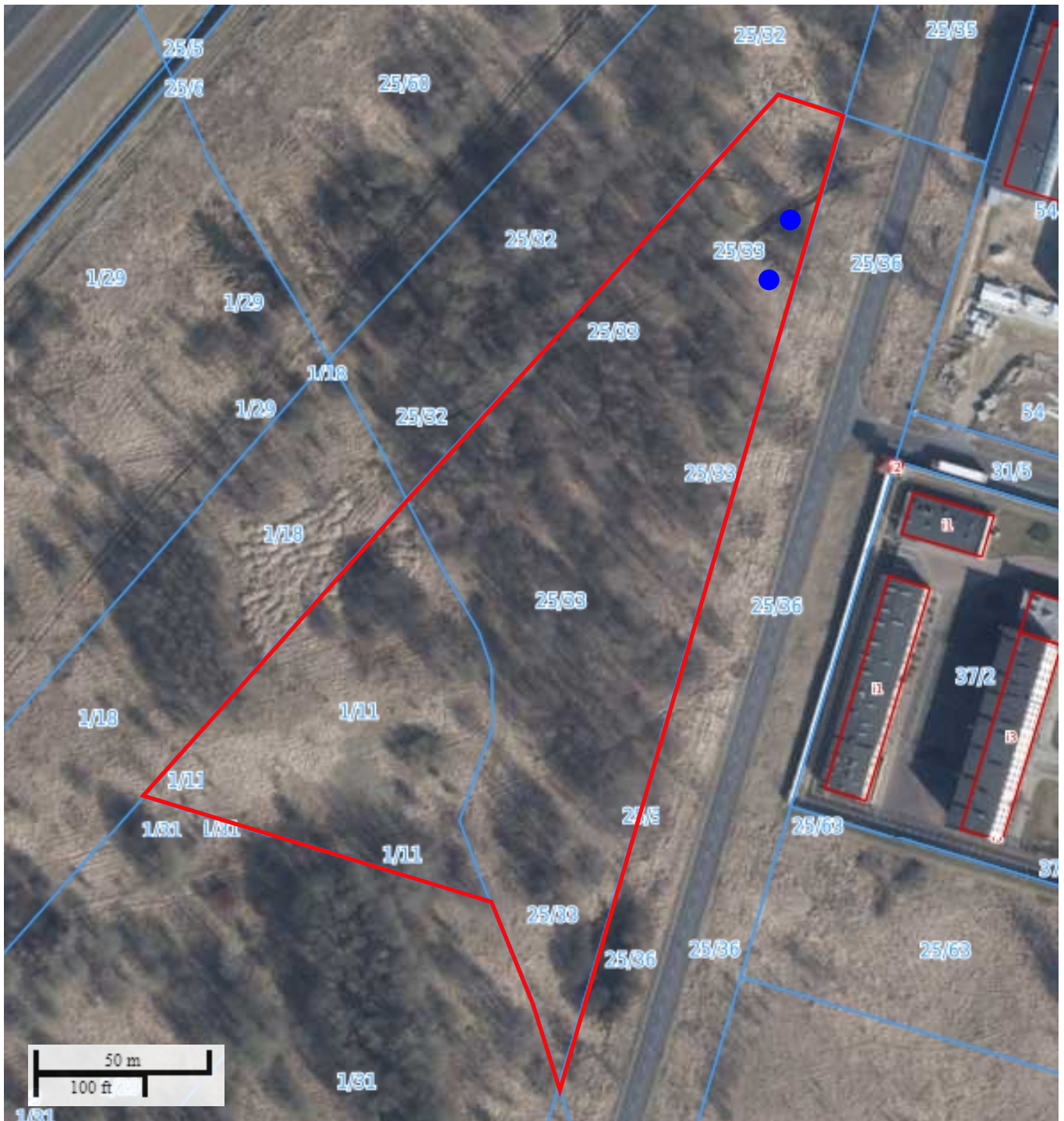
Marchew zwyczajna *Daucus carota*



Dziurawiec zwyczajny *Hypericum perforatum*

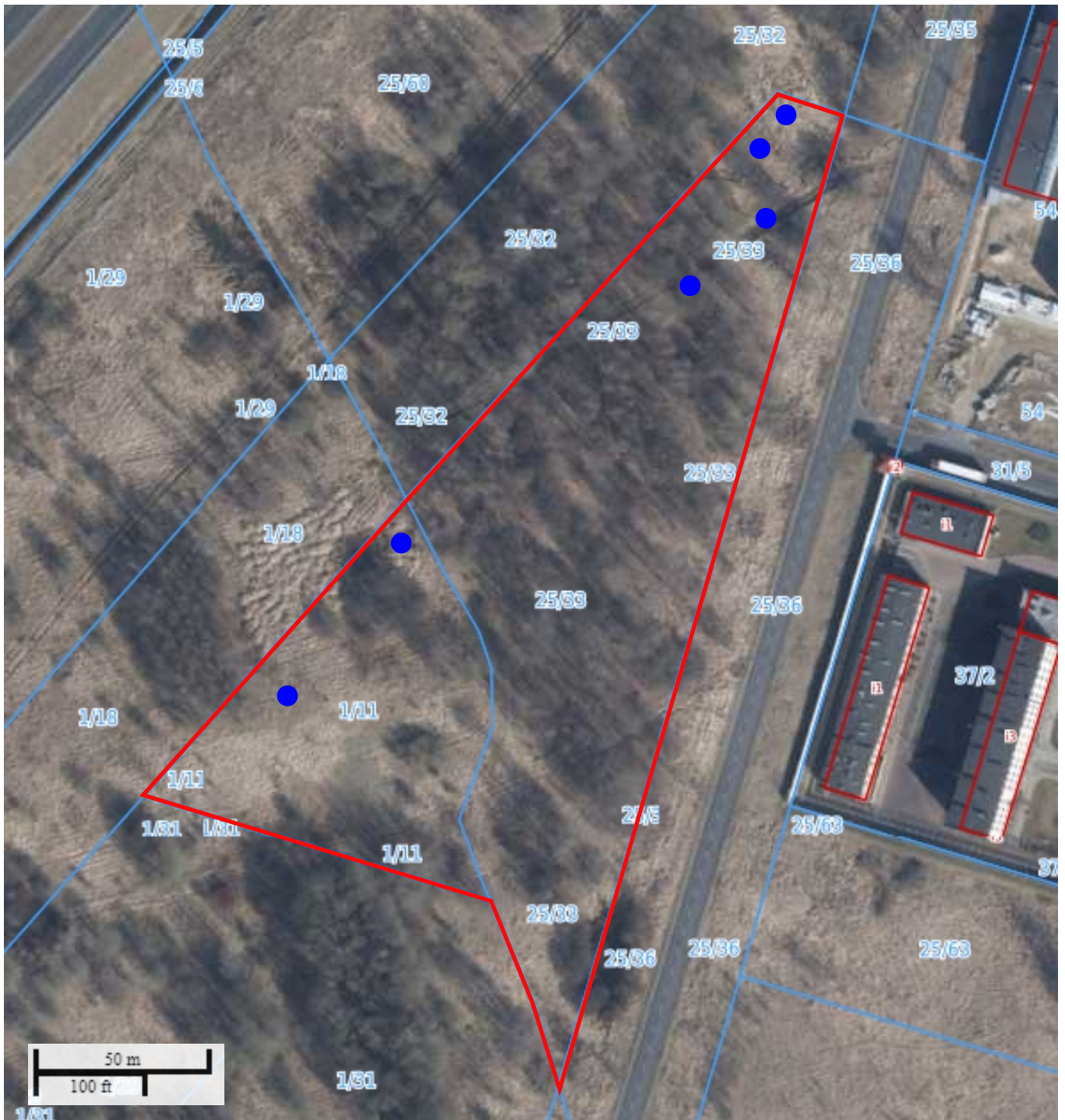


Pięciornik gęsi *Potentilla anserina*

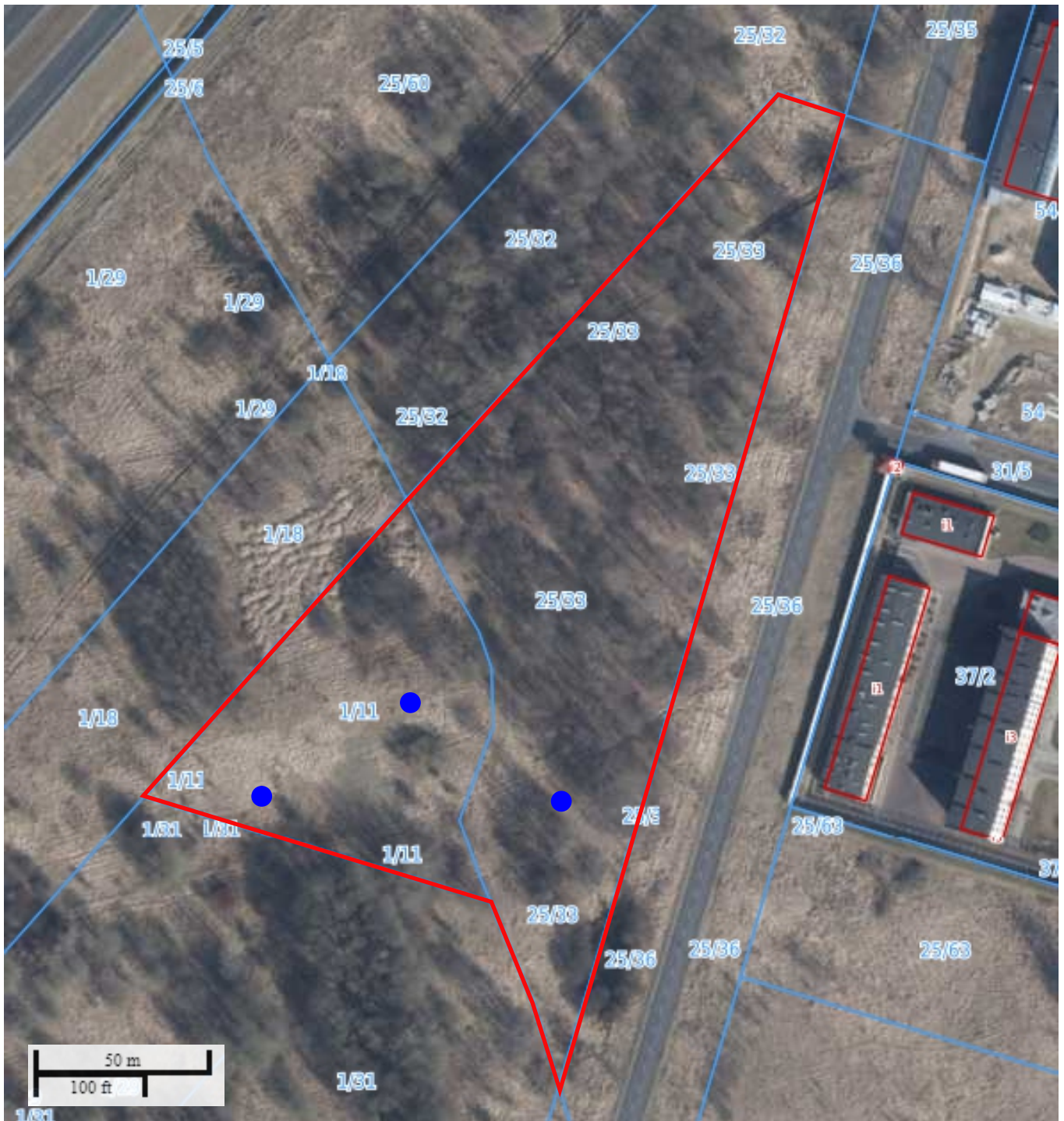


Nostrzyk biały *Melilotus albus*

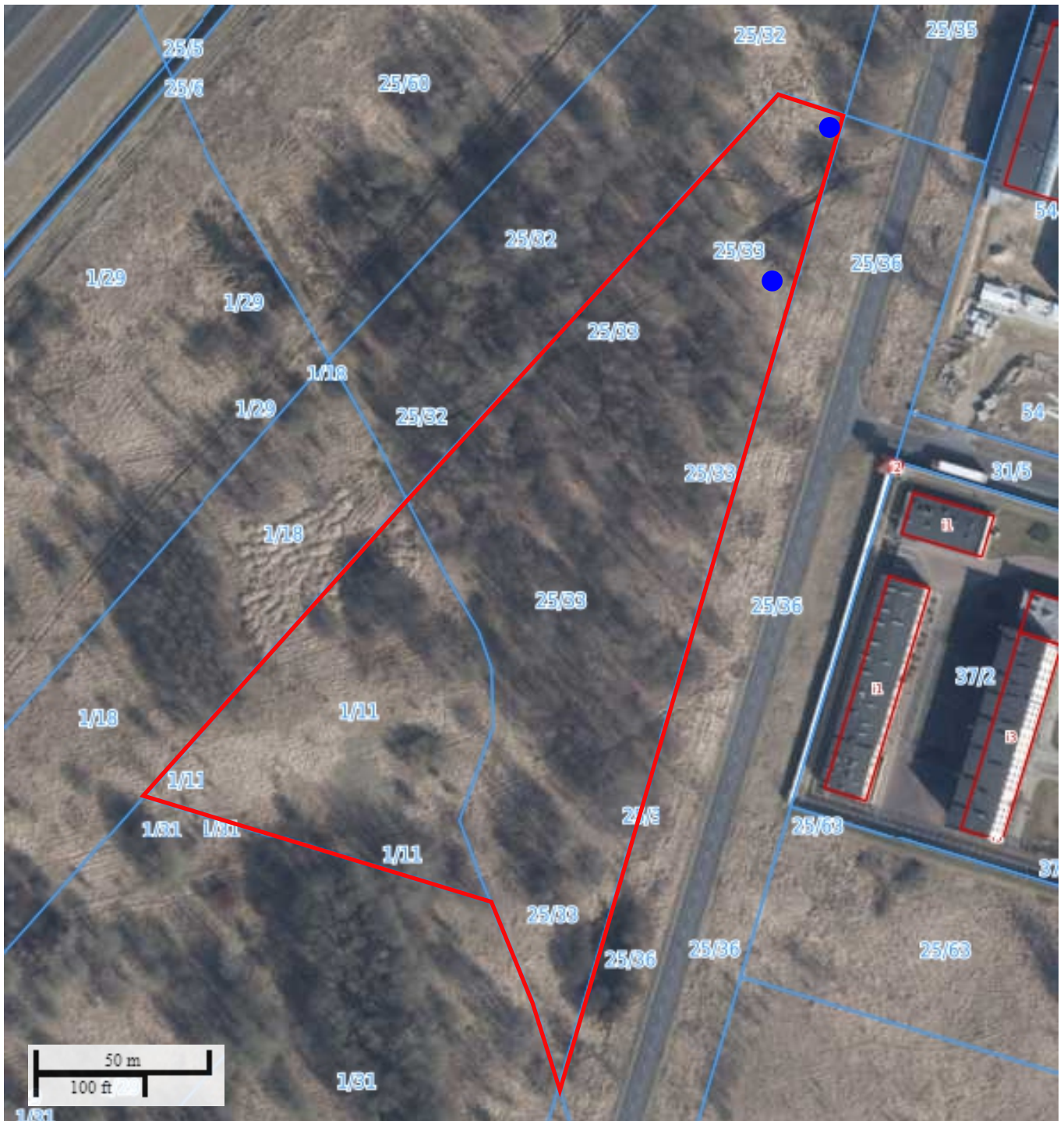




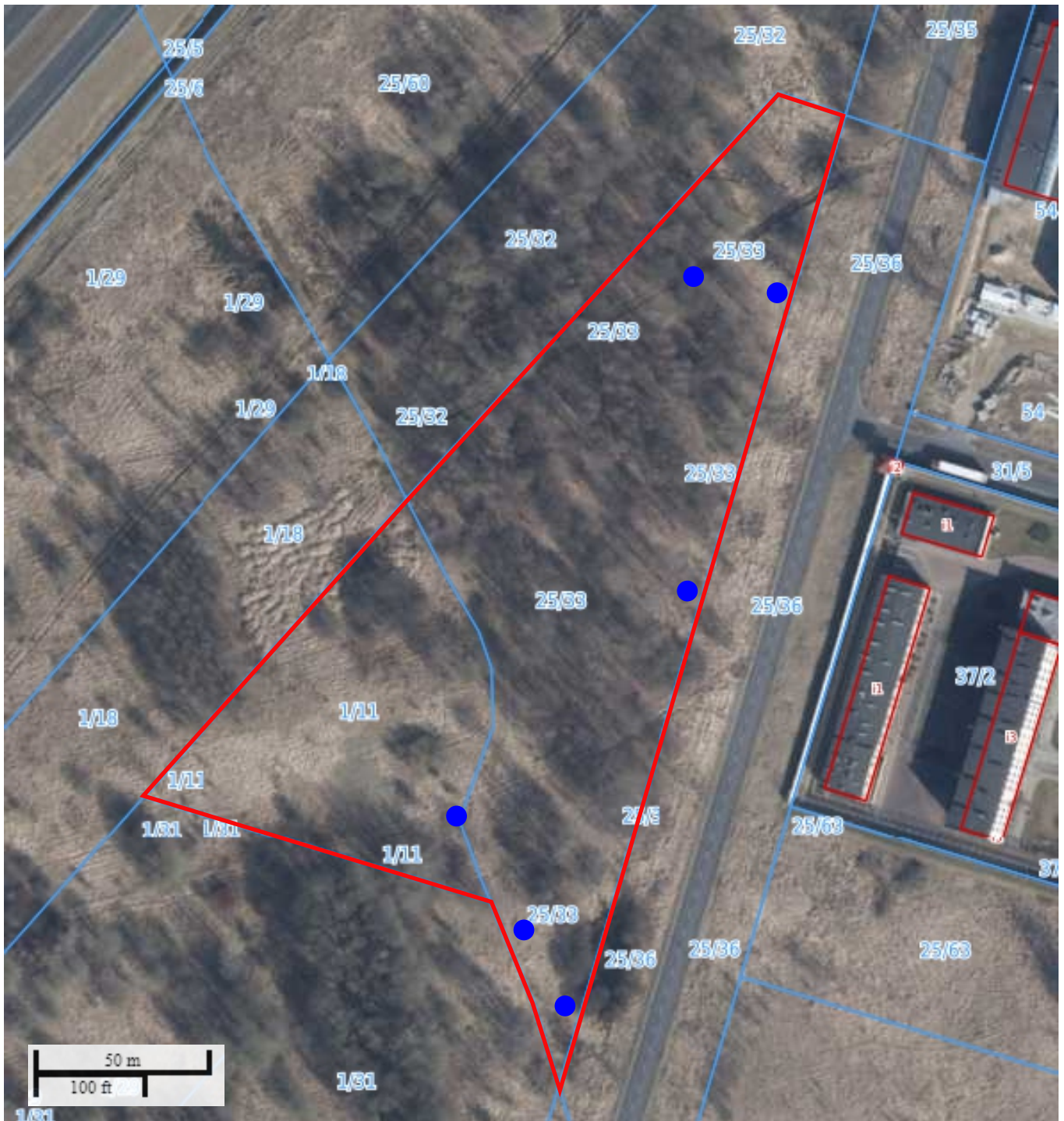
Sit rozpięchły *luncus effusus*



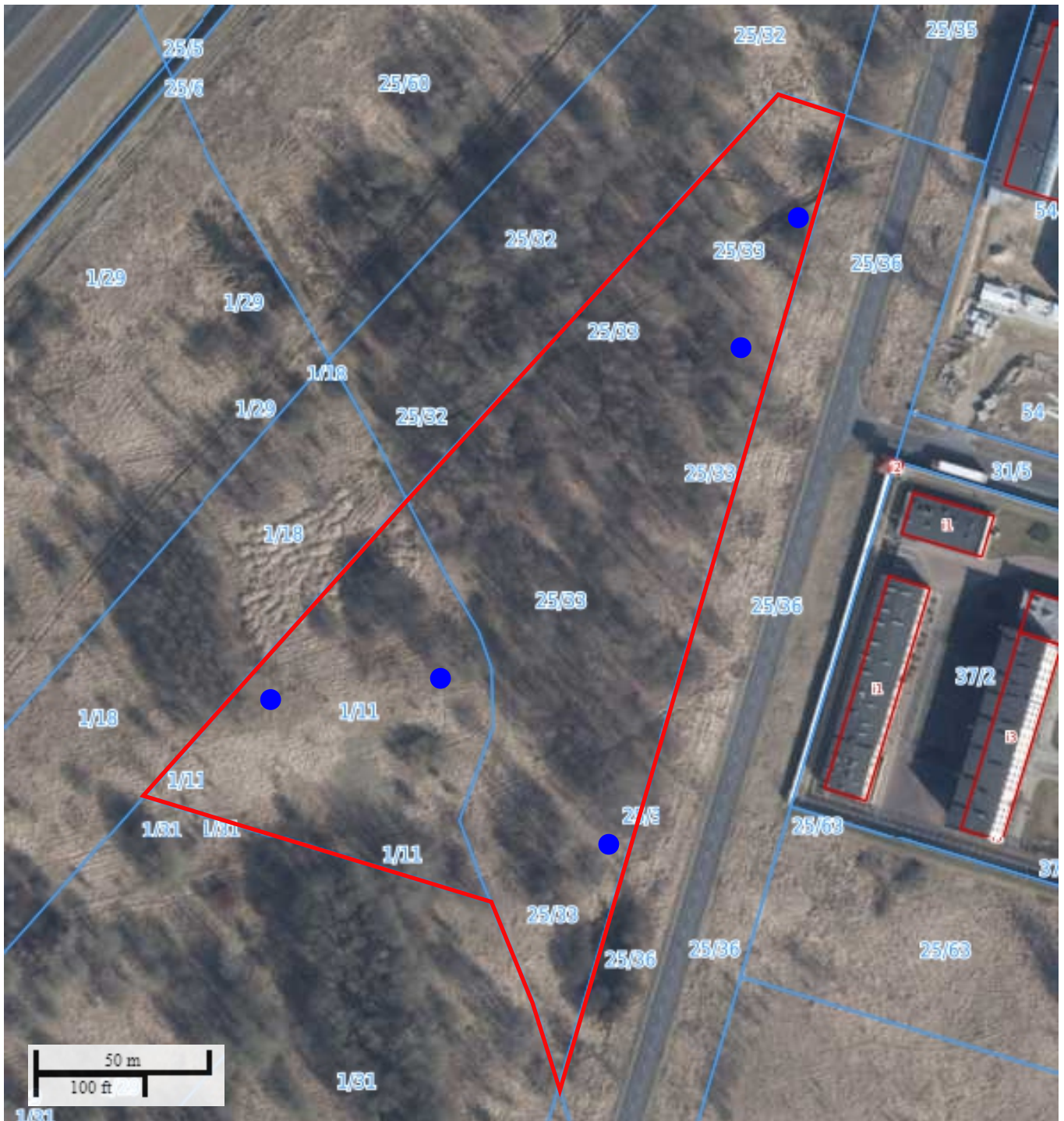
Szczaw zwyczajny *Rumex acetosa*



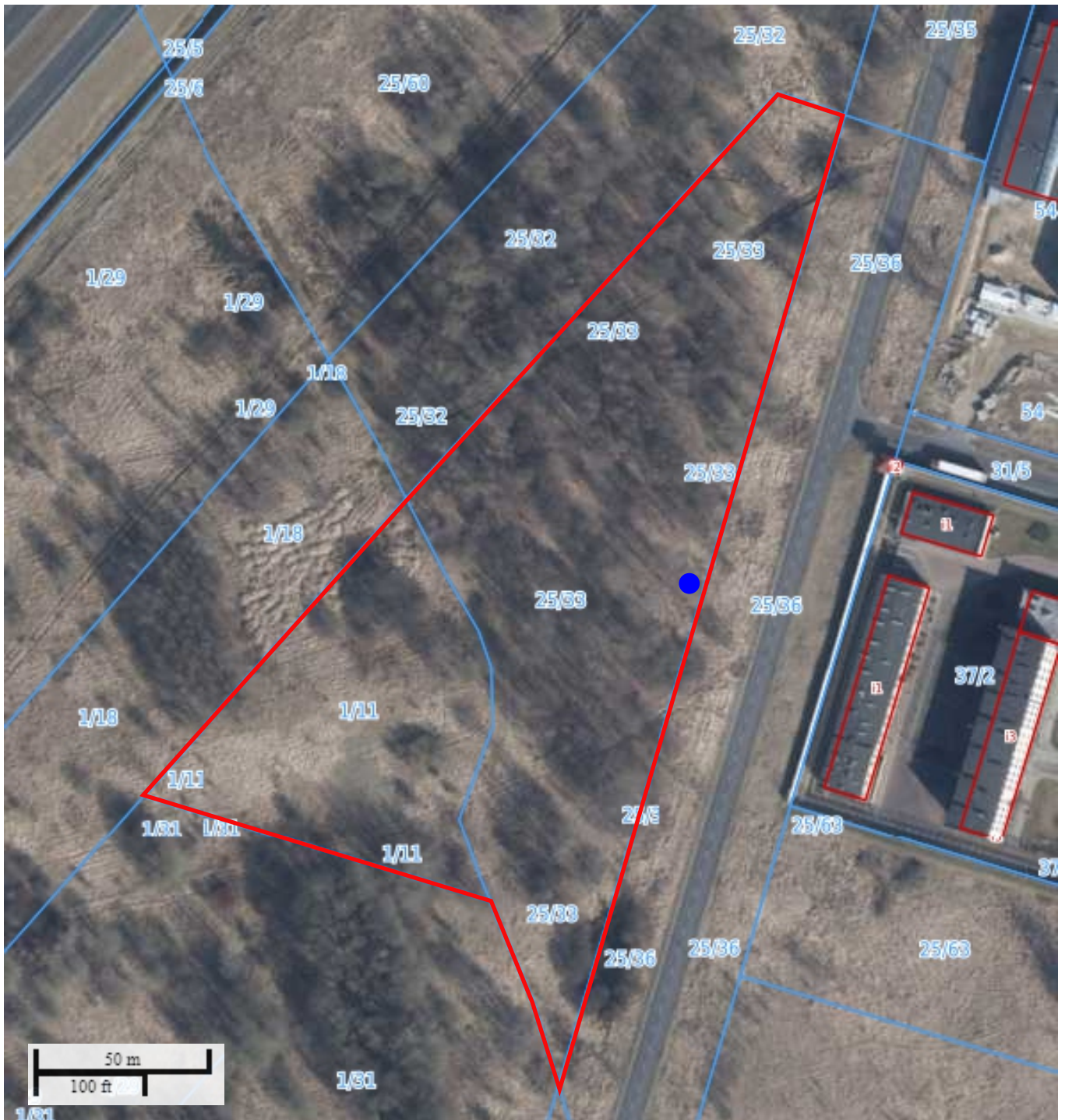
Nawłoc kanadyjska *Solidago canadensis*



Podbiał pospolity *Tussilago farfara*



Wrotycz pospolity *Tanacetum vulgare*



Kos *Turdus merula*